

Artribune

MEDIA KIT 2026

Chi siamo

Artribune è la piattaforma di riferimento per l'informazione e la comunicazione culturale in Italia.

Autorevole, tempestiva e interattiva, racconta il mondo dell'arte e della cultura in ogni sua declinazione: arte contemporanea, architettura, design, moda, musica, letteratura, cinema, teatro, viaggi, enogastronomia e comunicazione.

Grazie al magazine cartaceo, alla piattaforma digitale, alla web tv e a una presenza capillare sui social media, Artribune raggiunge un pubblico vasto e trasversale: professionisti del settore, operatori culturali e appassionati di creatività.

Diretta da Massimiliano Tonelli e presieduta da Paolo Cuccia, Artribune si avvale di oltre 400 collaboratori in Italia e all'estero — giornalisti, critici, curatori, storici dell'arte e intellettuali — che contribuiscono a costruire ogni giorno un racconto autorevole e aggiornato sulla cultura contemporanea.



Redazione:
redazione@artribune.com

www.artribune.com

Per Pubblicità
adv@artribune.com

Direttore Commerciale
Cristiana Margiacchi
c.margiacchi@artribune.com

Responsabile Commerciale
Rosa Pittau
r.pittau@artribune.com

Responsabile Commerciale e Eventi
Valentina Bartarelli
v.bartarelli@artribune.com



Veloce, aggiornato e vivace, Artribune.com è il cuore digitale dell'informazione culturale in Italia.

Un punto di riferimento quotidiano per chi opera nel mondo dell'arte e della cultura, ma anche per un pubblico curioso, appassionato e attento alle tendenze contemporanee.

Con un linguaggio innovativo e una forte integrazione multimediale, Artribune.com dialoga ogni giorno con i principali social network — da Facebook a Instagram, da YouTube a TikTok — offrendo notizie, approfondimenti critici, interviste e opinioni firmate da autorevoli voci del settore.

www.artribune.com

Analytics



VISUALIZZAZIONI / MESE **2.3 milioni**



UTENTI / MESE **1.1 milioni**



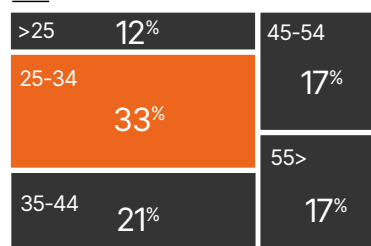
MEDIA PAGINE VISTE PER VISITA **1,5**



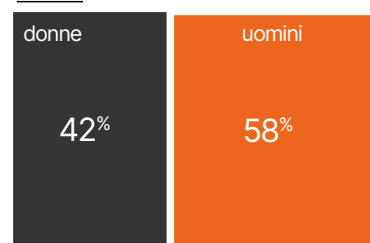
MEDIA DURATA DI VISITA **1,3 minuti**

Readership

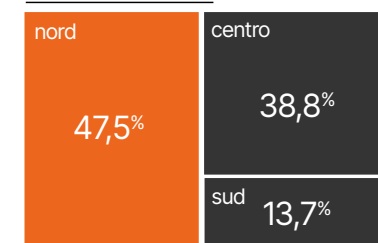
ETÀ



SESSO



AREA GEOGRAFICA



Artribune.com

Campagna display

I banner di Artribune.com, disponibili in diversi formati e posizionamenti, garantiscono massima visibilità e un impatto immediato sulle campagne.

Inseriti in homepage e nelle pagine degli articoli, offrono una comunicazione mirata e personalizzabile, valorizzata dal prestigio editoriale della testata.

Newsletter

Artribune Lettera – 83.000 iscritti, opening rate 45%

Invio quotidiano con la selezione delle notizie e degli articoli più letti. Un appuntamento autorevole per restare aggiornati sulle tendenze dell'arte e della cultura.

Artribune Segnala - 75.000 iscritti, opening rate 42%

La DEM firmata Artribune: uno spazio al confine tra contenuto editoriale e comunicazione commerciale.

Ideale per promuovere eventi, progetti, mostre o prodotti culturali con un formato elegante e personalizzato.



Redazione:
redazione@artribune.com

www.artribune.com

Per Pubblicità
adv@artribune.com

Direttore Commerciale
Cristiana Margiacchi
c.margiacchi@artribune.com

Responsabile Commerciale
Rosa Pittau
r.pittau@artribune.com

Responsabile Commerciale e Eventi
Valentina Bartarelli
v.bartarelli@artribune.com



Le Newsletter verticali

Incanti — Il mercato dell'arte raccontato da Artribune – oltre 30.000 iscritti, opening rate 49%

Con oltre 30.000 iscritti, rappresenta un punto di riferimento per professionisti, collezionisti e appassionati, offrendo ogni settimana un'analisi completa delle dinamiche economiche e strategiche del sistema artistico. Incanti unisce informazione e approfondimento, con notizie, dati, trend, analisi e interviste sui protagonisti del mercato: artisti, gallerie, case d'asta, collezionisti, istituzioni bancarie e player del settore. Uno strumento di networking e conoscenza, dedicato a chi vuole comprendere e anticipare le evoluzioni del mercato dell'arte, con una prospettiva autorevole e contemporanea.

Render — Cultura e rigenerazione urbana – oltre 25.000 iscritti, opening rate 58%

Con oltre 25.000 iscritti e una cadenza quindicinale, Render anticipa, analizza e racconta i processi di trasformazione urbana in Italia, con particolare attenzione ai progetti che intrecciano architettura, cultura, sostenibilità e innovazione. Ogni numero propone una selezione di news brevi, focus tematici, interviste e rubriche dedicate — dal monitoraggio dei fondi PNRR alle agende degli eventi e alle novità editoriali del settore.

Tailor — Moda, arte e cultura – oltre 15.000 iscritti, opening rate 51%

Lanciata nel 2025 e già forte di oltre 15.000 iscritti, Tailor è pensata per professionisti, creativi e appassionati che vedono nella moda una forma di espressione culturale e artistica. Ogni uscita esplora le connessioni tra creatività, artigianato, design e contemporaneità, offrendo approfondimenti sulle fashion week internazionali, reportage dal mondo career e accademico, e focus dedicati ai linguaggi visivi del lifestyle.

NOVITÀ 2026 - è in arrivo **PAX**, la newsletter di Artribune dedicata al **turismo culturale** come chiave di comprensione dei territori e delle comunità che li abitano. Un osservatorio sulle politiche territoriali che sanno valorizzare il proprio patrimonio, ma anche una piattaforma per aggregare opportunità, buone pratiche e progetti di sviluppo turistico sano. Storie dall'Italia e dal mondo, mappe e itinerari tematici, trend, mobilità lenta, nuove architetture dell'hospitality. PAX uscirà ogni due settimane, il venerdì, per offrire un orientamento agli addetti ai lavori, agli appassionati e spunti originali a chi esplora il mondo con occhi curiosi: iscriviti e passa parola.

◆ Incanti
◆ Render
◆ Tailor
◆ Pax

Redazione:
redazione@artribune.com

www.artribune.com

Per Pubblicità
adv@artribune.com

Direttore Commerciale
Cristiana Margiacchi
c.margiacchi@artribune.com

Responsabile Commerciale
Rosa Pittau
r.pittau@artribune.com

Responsabile Commerciale e Eventi
Valentina Bartarelli
v.bartarelli@artribune.com



Artribune Focus Moda

Artribune Focus Moda esplora il mondo della moda e del costume con uno sguardo globale, colto e contemporaneo. Un progetto editoriale che racconta le tendenze internazionali, valorizzando il saper fare, la ricerca e l'artigianalità come elementi centrali del linguaggio creativo. Attraverso interviste, reportage e approfondimenti, Artribune Moda costruisce ponti tra prodotto, arte e cultura, interpretando il fashion come una forma di narrazione identitaria e innovativa.

Pubblicata sia in versione digitale sia in edizione cartacea semestrale in lingua inglese, la sezione si rivolge a un pubblico internazionale di professionisti e appassionati.

Grazie a un linguaggio visivo sofisticato e all'integrazione con i social media, Artribune Moda combina analisi autorevoli e comunicazione contemporanea, capace di coinvolgere anche le nuove generazioni.

Artribune Focus Design

Artribune Focus Design dedica spazio alle discipline del design e alle loro connessioni con il mondo dell'arte, della cultura e dell'innovazione. Attraverso la piattaforma Artribune.com e l'edizione annuale cartacea internazionale, racconta l'attualità del settore esplorando i territori ibridi dove creatività, industria e ricerca dialogano tra loro.

Tra tradizione Made in Italy e nuove frontiere tecnologiche — dall'intelligenza artificiale al biodesign —, Artribune analizza il presente e anticipa le tendenze che ridefiniscono il concetto di progetto contemporaneo. I format dedicati uniscono prodotto, arte e cultura con un linguaggio visivo coerente e attuale. Una comunicazione elegante e autorevole, capace di parlare a designer, curatori, collezionisti e a tutti coloro che cercano nel design una visione culturale profonda e innovativa.



Redazione:
redazione@artribune.com

www.artribune.com

Per Pubblicità
adv@artribune.com

Direttore Commerciale
Cristiana Margiacchi
c.margiacchi@artribune.com

Responsabile Commerciale
Rosa Pittau
r.pittau@artribune.com

Responsabile Commerciale e Eventi
Valentina Bartarelli
v.bartarelli@artribune.com



Artribune ART RADAR

ART RADAR è una mappa culturale cartacea gratuita firmata Artribune, dedicata ai principali eventi artistici di Roma e Milano, con uscite trimestrali (gennaio, aprile, ottobre 2026, in espansione a quattro).

Distribuita in 100 location strategiche per città (musei, gallerie, hotel di lusso, fiere come Artissima e miart) e inviata a 15.000 abbonati, raggiunge un pubblico colto, curioso e professionale.

Formato tascabile (100x210 mm chiuso, 600x420 mm aperto), include mappa interattiva con mostre geolocalizzate, box eventi e spazi pubblicitari esclusivi.

Espansione futura a Bologna, Torino, Firenze con sinergie locali.
Ideale per visibilità mirata nel panorama culturale contemporaneo.



Redazione:
redazione@artribune.com

www.artribune.com

Per Pubblicità
adv@artribune.com

Direttore Commerciale
Cristiana Margiacchi
c.margiacchi@artribune.com

Responsabile Commerciale
Rosa Pittau
r.pittau@artribune.com

Responsabile Commerciale e Eventi
Valentina Bartarelli
v.bartarelli@artribune.com



Social media

Artribune è presente sui social media con una community attenta e vivace e con nuovi contenuti pubblicati ogni giorno. Presente su tutti i social media di rilievo, Artribune vanta un bacino di utenza di oltre **1 milione di utenti**, il più grande in Italia per quanto riguarda la cultura.

-  Artribune oltre 452mila
-  347mila follower
-  oltre 123mila follower
-  Grandi Mostre oltre 115mila
-  13mila followers 243mila likes
-  oltre 1600 iscritti
-  oltre 8000 iscritti
-  113mila follower
-  12 mila follower
-  1700 iscritti
-  410 iscritti

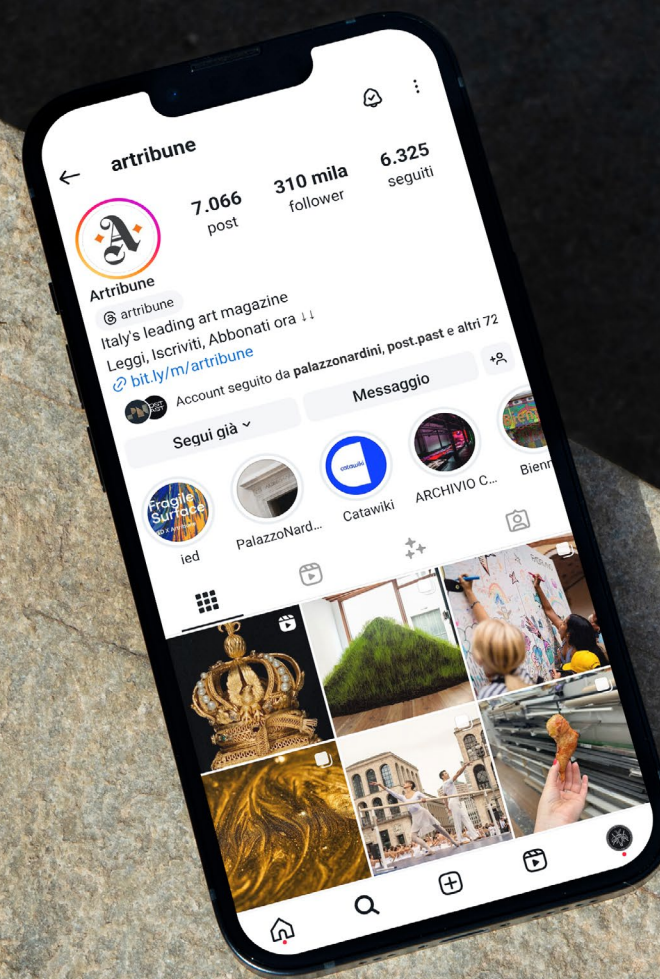
totale: circa 1,2 milioni di utenti

Servizi social

Artribune offre strategie di comunicazione digitale su misura per musei, istituzioni, aziende e imprese creative. Dalla pianificazione editoriale alla creazione di contenuti sponsorizzati, ogni campagna è pensata per valorizzare progetti culturali e creativi con un approccio integrato e orientato ai risultati.

Servizi offerti:

- Segnalazioni e post sponsorizzati
- Campagne personalizzate su tutti i canali social
- Raccolte di stories, reels e contenuti video dedicati
- Piani di comunicazione digitali integrati
- Una rete di comunicazione potente, autorevole e su misura per ogni esigenza.



Redazione:
redazione@artribune.com

www.artribune.com

Per Pubblicità
adv@artribune.com

Direttore Commerciale
Cristiana Margiacchi
c.margiacchi@artribune.com

Responsabile Commerciale
Rosa Pittau
r.pittau@artribune.com

Responsabile Commerciale e Eventi
Valentina Bartarelli
v.bartarelli@artribune.com





Artribune Television è la sezione video ufficiale di Artribune: uno spazio dove editoria e audiovisivo si fondono per dare vita a contenuti di alta qualità — reportage, docufilm, interviste, corti e spot dedicati al mondo dell'arte e della cultura e multiplatforma.

Grazie a un team di professionisti specializzati, Artribune realizza video orizzontali adatti per siti e youtube e video reel verticali per i social, su misura per musei, istituzioni, aziende e brand culturali.

Ogni produzione è accompagnata da un approfondimento editoriale e da una campagna di diffusione integrata sui canali digitali e social del network.

Artribune Television

L'immagine della cultura

Dal videoreportage al corto d'artista, dal docufilm allo spot, al reel. Artribune mette a disposizione uno staff di operatori professionisti realizzando contenuti multimediali personalizzati accompagnati da articoli di approfondimento dedicati. Tutti i contenuti multimediali sono pubblicati e promossi all'interno della sezione Television su artribune.com e diffusi attraverso tutti i canali social (Facebook, Instagram, Vimeo, YouTube)

La realizzazione dei video include (se l'attività lo richiede) : un operatore professionale a disposizione del cliente, un giornalista, un redazionale sponsorizzato a cura della redazione che accompagna il contenuto multimediale, una campagna di comunicazione sponsorizzata (con scelta del target da parte del cliente) su tutti i social network.

video reportage

Durata fino a 5 minuti. Ideale per raccontare mostre, eventi e progetti culturali con ritmo e impatto visivo. Pubblicato su Artribune Television e accompagnato da un articolo redazionale

docufilm

Durata fino a 15 minuti. Un racconto completo che documenta ogni fase di un progetto: dall'ideazione alla realizzazione. Promosso su tutti i canali Artribune e social media. Guarda un nostro docufilm

Entrambi i format speakeraggio in italiano o inglese e targeting sponsorizzato per amplificarne la diffusione.

Redazione:
redazione@artribune.com

www.artribune.com

Per Pubblicità
adv@artribune.com

Direttore Commerciale
Cristiana Margiacchi
c.margiacchi@artribune.com

Responsabile Commerciale
Rosa Pittau
r.pittau@artribune.com

Responsabile Commerciale e Eventi
Valentina Bartarelli
v.bartarelli@artribune.com



Il magazine

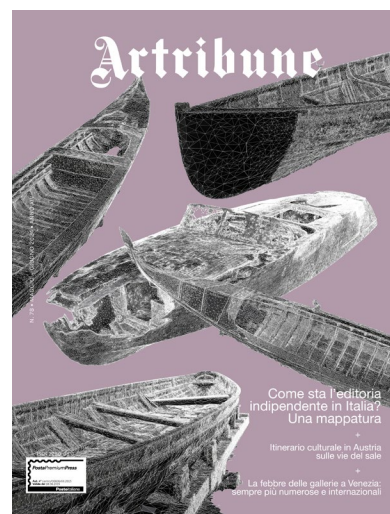
Artribune Magazine è la rivista di arte e cultura contemporanea più autorevole e seguita in Italia. Distribuita gratuitamente, rappresenta un punto di riferimento imprescindibile per il mondo dell'arte, dell'architettura, del design, della fotografia, del cinema e dei grandi temi sociali. Il magazine si distingue per un approccio giornalistico approfondito e una cura editoriale e grafica di alto livello.

Programmazione Editoriale 2026

La programmazione di Artribune Magazine segue il calendario dei principali eventi artistici e culturali italiani e internazionali, assicurando una presenza costante nei contesti più rilevanti del settore. Ogni numero è accompagnato da distribuzioni mirate e speciali, pensate per garantire massima visibilità ai contenuti e ai partner presenti

Eventi di rilievo 2026

- Olimpiadi e Paralimpiadi di Cortina 2026
- ArteFiera Bologna
- Miart e MIA Photo Fair Milano
- Salone del Mobile e Fuorisalone Milano
- Biennale Architettura Venezia
- ArtBasel Basilea, ArtBasel Miami, ArtBasel Paris
- Paris Fashion Week, Pitti Immagine, White, Artissima, ArtVerona, Arte in Nuvola Roma



Diffusione e dati

PERIODICITÀ



6 NUMERI L'ANNO
+ i numeri speciali
dedicati al design, alla
moda e ai viaggi di
qualità

TIRATURA



65mila copie
+ distribuzioni extra

DISTRIBUZIONE



OLTRE 650

punti di distribuzione
gratuita in Italia

in gallerie, fondazioni, musei,
concept store, librerie, ristoranti,
club, eventi, fiere, festival

ABBONATI



15MILA
di cui
8mila vip

Redazione:
redazione@artribune.com

www.artribune.com

Per Pubblicità
adv@artribune.com

Direttore Commerciale
Cristiana Margiacchi
c.margiacchi@artribune.com

Responsabile Commerciale
Rosa Pittau
r.pittau@artribune.com

Responsabile Commerciale e Eventi
Valentina Bartarelli
v.bartarelli@artribune.com



Grandi Mostre

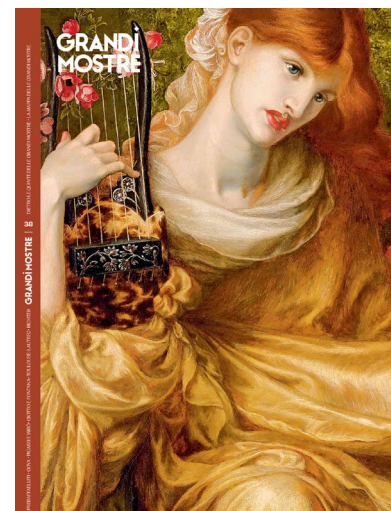
L'arte protagonista

Grandi Mostre è l'inserto di Artribune Magazine dedicato ai grandi eventi espositivi in Italia e nel mondo.

Uno spazio editoriale che combina autorevolezza critica e racconto visivo, offrendo un panorama completo sulle principali mostre internazionali e sui protagonisti che le animano — artisti, curatori, direttori di musei e istituzioni.

Attraverso interviste, analisi e reportage, Grandi Mostre restituisce al lettore una visione ampia e approfondita dell'attualità espositiva, unendo rigore giornalistico e linguaggio accessibile.

L'inserto ospita inoltre itinerari culturali, focus regionali, approfondimenti fotografici e consigli editoriali, per un'esperienza di lettura che unisce informazione, cultura e piacere estetico. Il tutto presentato con una grafica curata e un tono adatto sia al pubblico specializzato sia agli appassionati d'arte.



Redazione:
redazione@artribune.com

www.artribune.com

Per Pubblicità
adv@artribune.com

Direttore Commerciale
Cristiana Margiacchi
c.margiacchi@artribune.com

Responsabile Commerciale
Rosa Pittau
r.pittau@artribune.com

Responsabile Commerciale e Eventi
Valentina Bartarelli
v.bartarelli@artribune.com



Edizioni speciali e prodotti editoriali personalizzati

Edizioni Speciali e Prodotti Editoriali Personalizzati

Artribune realizza progetti editoriali su misura per aziende, enti, fondazioni, musei e istituzioni culturali, offrendo un servizio completo che unisce creatività, competenza giornalistica e cura grafica.

Dalla progettazione editoriale alla produzione dei contenuti, fino alla stampa e distribuzione personalizzata, ogni pubblicazione viene costruita per valorizzare l'identità e i valori del partner.

House Organ e Focus Aziendali & Monografie d'Artista

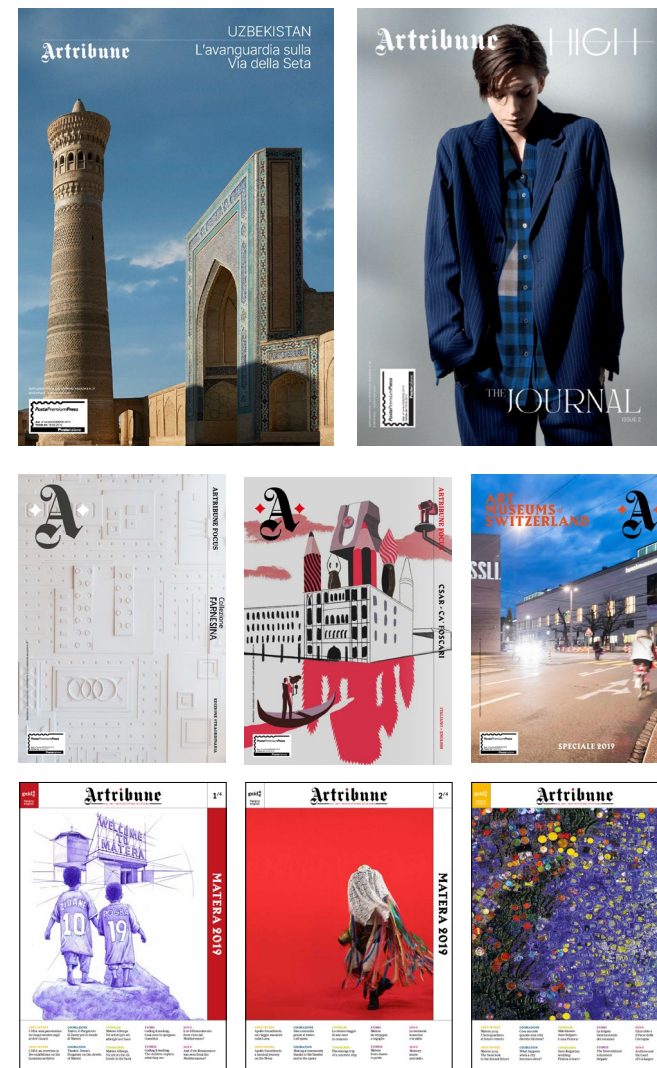
Artribune cura la realizzazione di house organ personalizzati — cartacei o digitali — con contenuti originali, un concept editoriale su misura e distribuzione attraverso la rete di Artribune Focus, anche a livello internazionale.

Uno strumento esclusivo per comunicare in modo mirato, autorevole e coerente con il posizionamento del brand.

Più di un catalogo: una vera e propria rivista d'arte dedicata a un artista, capace di raccontarne il percorso e la poetica a un pubblico vasto e qualificato.

Abbiamo collaborato con:

Tod's, Chanel, Banca Ifis, IED, BPER, Ministero degli Affari Esteri e della Cooperazione Internazionale, Credite Agricole, Lufthansa, Austria Turismo, High, Foscarini, Acqua Sant'Anna, Università di Venezia - Cà Foscari, Banca Cariplo, BAT, Comune di Montalto, Ministero della Cultura, Catawiki.



Redazione:
redazione@artribune.com

www.artribune.com

Per Pubblicità
adv@artribune.com

Direttore Commerciale
Cristiana Margiacchi
c.margiacchi@artribune.com

Responsabile Commerciale
Rosa Pittau
r.pittau@artribune.com

Responsabile Commerciale e Eventi
Valentina Bartarelli
v.bartarelli@artribune.com



Programmazione 2026 Artribune Magazine

#88 | in uscita il **15 gennaio**

con diffusione fino al 4 marzo

ArteFiera Bologna 5-8 febbraio
Olimpiadi e di Cortina (sedi varie da definire) dal 6 febbraio
Paralimpiadi Paralimpiadi (sedi varie da definire)

deadline materiale grafico 10 gennaio 2026

#6 Speciale Moda&Fragranze

in uscita il **19 febbraio** con diffusione fino al 10 settembre 2026

Eventi coperti: Paris Fashion Week, Pitti Immagine Uomo, Biennale Arte di Venezia, Mia Photo Fair, Miart a Milano, Festival del Cinema (Campari Lounge), bookstore specializzati, Art Basel Basilea, Art Paris (Grand Palais), Art Fair Mosca, Art Basel Hong Kong, Tefaf New York.

deadline materiale grafico 10 febbraio 2026

#89 | in uscita il **5 marzo**

con diffusione fino al 30 aprile

MiaFair Milano 19-22 marzo

miart 16-19 aprile

deadline materiale grafico 25 febbraio 2026

#13 Speciale Design in uscita il **8 aprile**

con tiratura di **40.000 copie** distribuito a Milano a **miart** e in occasione del **Salone del Mobile** (Milano 21-26 aprile) per gli eventi del **Fuori Salone** (Zona Tortona, Brera, Cascina Cuccagna, Isola, Stazione Garibaldi, ADI DESIGN Museum, gallerie, studio etc).
A Venezia per la **Biennale Arte**, alla **Paris Design week**, a Savoir fair a Knokke (Belgio) e a ArtBasel (Svizzera)

deadline per materiale grafico 31 marzo 2026

#90 | in uscita il **27 aprile**

con diffusione fino al 30 giugno

Biennale Arte Venezia dal 6 maggio

sedi espositive varie

ArtBasel a Basilea 18-21 giugno

Photo Basel 16-21 giugno

deadline materiale grafico 15 aprile 2026

#91 | in uscita il **15 luglio**

con diffusione fino al 10 settembre

Biennale Arte Venezia, sedi espositive varie,
Festival e punti espositivi da concordare

deadline materiale grafico 10 luglio 2026

#7 Speciale Moda&Fragranze

in uscita il **22 settembre** con diffusione fino a febbraio 2027

distribuzione: Pitti Fragranze, White, Paris Fashion Week, Pitti Immagine Firenze, Artissima Torino, Arte in Nuvola Roma, Exsence, bookstore specializzati, Paris Photo e Art Basel Paris, Art Basel Miami.

deadline materiale grafico 15 settembre 2026

#92 | in uscita il **15 settembre**

con diffusione fino al 1 novembre

ArtVerona – ottobre

ArtBasel Paris

deadline materiale grafico 10 settembre 2026

#93 | in uscita il **22 ottobre**

con diffusione fino al 15 gennaio 2027

Artissima, The Others, Flashback a Torino

a novembre

Arte in Nuvola a Roma

deadline materiale grafico 15 ottobre 2026

N.B Le date di uscita e le distribuzioni extra potranno subire variazioni

Redazione:
redazione@artribune.com

www.artribune.com

Per Pubblicità
adv@artribune.com

Direttore Commerciale
Cristiana Margiacchi
c.margiacchi@artribune.com

Responsabile Commerciale
Rosa Pittau
r.pittau@artribune.com

Responsabile Commerciale e Eventi
Valentina Bartarelli
v.bartarelli@artribune.com

