

Artribune
TRAVEL

Venezia fra arte e paesaggio



20 – 23 MAGGIO 2022

4 GIORNI / 3 NOTTI



Venezia fra arte e paesaggio

Venezia e la Biennale Arte, un binomio inconfondibile, un mix come pochi al mondo. Dopo oltre due anni, la tanto attesa 59. Esposizione Internazionale d'Arte sarà la cornice ideale per tornare a immergersi nel fermento artistico contemporaneo, sullo sfondo di una città che da sempre lega la sua storia a quella degli artisti. Il nostro itinerario in Laguna è quindi l'occasione perfetta per lasciarsi conquistare da uno degli eventi espositivi più acclamati e per scoprire i protagonisti del panorama artistico veneziano, tra le migliori gallerie attive in città e musei noti a tutte le latitudini come la Collezione Peggy Guggenheim. Soggiornare a Venezia è piacevole in qualsiasi periodo dell'anno, ma diventa ancora più emozionante nei mesi in cui i riflettori sono accesi sulla Biennale Arte e sulle tante proposte culturali che animano il tessuto veneziano. Spazio all'arte e all'architettura e Venezia non avrà più segreti! Sei pronto a vivere un'esperienza in pieno stile Artribune?

23.04—27.11.22
Venezia
Giardini-Arsenale

Orario / Opening hours
11-18 (23.04—25.09) | 10-18 (27.09—27.11)
Chiuso il lunedì / Closed on Mondays
f La Biennale di Venezia | la.biennale
t la_Biennale | BiennaleChannel
#BiennaleArte2022 | labiennale.org

swatch+

illy

© Felipe Beeza, Courtesy of the Artist and Maureen Paley, London

Locandina della 59. Esposizione Internazionale d'Arte. Courtesy La Biennale di Venezia

ARTRIBUNE TRAVEL: PERCHÉ I NOSTRI VIAGGI SONO DIFFERENTI?



Sono ideati da **Artribune**, la più autorevole voce in Italia nel mondo della divulgazione di arte e cultura contemporanea e accompagnati da un rappresentante della testata.



Sono ricchi di contenuti **esclusivi e imperdibili**: aperture straordinarie, incontri con curatori delle esposizioni, ... Cerca gli eventi contrassegnati con il simbolo: sono unici e indimenticabili!



Sono organizzati da **Target Travel**, un tour operator che dal 1985 ha l'obiettivo di far conoscere l'Italia più autentica realizzando viaggi su misura per il pubblico più esigente.

Visite esclusive, accompagnatori d'eccezione, incontri inaspettati: un viaggio nel cuore della Venezia nascosta


ITINERARIO

VENERDÌ 20 MAGGIO

mattino

- Incontro con la responsabile di Grandi Mostre Arianna Testino

pomeriggio

-  Visita dell'Isola della Giudecca tra importanti architetture, lo studio del maestro Plessi e la Galleria Michela Rizzo

SABATO 21 MAGGIO

mattino

- Visita alla Biennale Arte - Giardini

pomeriggio



-  Visita alla Galleria A plus A
-  Visita alla Galleria Alberta Pane

DOMENICA 22 MAGGIO

mattino

- Visita alla Biennale Arte - Arsenale

pomeriggio

-  Visita allo Spazio Berlendis
-  Visita alla Galleria Marignana Arte

LUNEDÌ 23 MAGGIO

mattino

-  Apertura straordinaria della Peggy Guggenheim Collection
-  Visita alla Galleria Victoria Miro

ARTRIBUNE MOMENTS

Sopra: MAURI | MUNTADAS (2019) - Fabio Mauri and Antoni Muntadas. Courtesy of Galleria Michela Rizzo & the artists. Photo Francesco Allegretto
Al centro: Peggy Guggenheim Collection. Courtesy Peggy Guggenheim Collection. Photo Matteo De Fina
Sotto: Victoria Miro Venice. Courtesy of Victoria Miro. Photo Francesco Allegretto





ASSEMBRAMENTI (2020) - Installation view. Courtesy of Galleria Michela Rizzo & the artist. Photo Francesco Allegretto

VENERDÌ 20 MAGGIO

I Sigg.ri partecipanti raggiungeranno l'hotel Palazzo Pianca con i propri mezzi e si sistemano nelle camere riservate.

Poco prima del pranzo, ci ritroveremo tutti nella hall dell'hotel dove conosceremo la responsabile di Grandi Mostre, inserto di Artribune Magazine, Arianna Testino, che ci illustrerà le nostre visite in esclusiva, alimentando curiosità e interesse per il nostro itinerario, e la tour manager che starà con noi per tutta la durata del viaggio.

Dopo un pranzo leggero al **RISTORANTE LA CARAVELLA**, che si trova nelle vicinanze dell'hotel, nel pomeriggio raggiungeremo in taxi l'**ISOLA DELLA GIUDECCA** per una passeggiata nel solco dell'archi-

tettura e dell'arte contemporanea.

In particolare, visiteremo la **GALLERIA MICHELA RIZZO** e lo **STUDIO DELL'ARTISTA FABRIZIO PLESSI**.

L'isola ha fatto da cornice agli interventi architettonici di personalità del calibro di Gino Valle, Cino Zucchi, Rafael Moneo, Carlo Aymonino e Álvaro Siza, di cui ammireremo alcuni edifici.

Godremo in seguito di un aperitivo presso l'hotel **HILTON MOLINO STUCKY**, con vista sullo splendido profilo di Venezia.

Un taxi ci accompagnerà al **RISTORANTE DAMA** per la cena.

Raggiungeremo con una passeggiata l'hotel Palazzo Pianca per il pernottamento.



HA SVILUPPATO
L'ITINERARIO CON NOI

**Arianna
Testino**

RESPONSABILE DI
"GRANDI MOSTRE", INSERTO
DI ARTRIBUNE MAGAZINE

Nata a Genova nel 1983, si è formata tra Bologna e Venezia, laureandosi al DAMS in Storia dell'arte medievale-moderna e specializzandosi all'IUAV in Progettazione e produzione delle arti visive. Dal 2015 lavora nella redazione di Artribune. Attualmente dirige l'inserto cartaceo Grandi Mostre ed è content manager per il sito di Sky Arte, curato da Artribune. Nel 2012 ha pubblicato il saggio "Michelangelo Pistoletto. L'unione di vita, parole e opera" e nel 2016 "Un regard sur l'art contemporain italien du XXIe siècle" (con Marco Enrico Giacomelli).



Isola della Giudecca

SABATO 21 MAGGIO

Prima colazione a buffet presso Ristorante La Caravella (a 170 metri dall'hotel). Ricordiamo che tutte le camere di Palazzo Pianca sono dotate di macchina del caffè e bollitore a disposizione degli ospiti.

La nostra tour manager ci assisterà nelle operazioni di trasferimento in taxi dall'hotel ai Giardini della Biennale.

L'**ESPOSIZIONE INTERNAZIONALE D'ARTE** venne istituita nel 1895 e da subito ottenne un ruolo di primissimo piano tra le rassegne d'arte di respiro internazionale, prestigio che si mantiene inalterato anche ai giorni nostri per la capacità della Biennale Arte di precorrere le nuove tendenze e, allo stesso tempo, di proporre secondo rinnovate prospettive opere e autori di ogni epoca. Avremo a nostra completa disposizione una guida della Biennale che seguirà un itinerario speciale, dedicato ad Artribune Travel, selezionando alcuni padiglioni di maggior interesse, sempre in compagnia di Arianna Testino.

I partecipanti potranno poi liberamente visitare i padiglioni di loro interesse.

Pranzeremo sulla **TERRAZZA RAUSCHENBERG**, all'interno della Biennale. Nel pomeriggio raggiungeremo in taxi la **GALLERIA A PLUS A** e poi, con una breve passeggiata, la **GALLERIA ALBERTA PANE**.

Ci sposteremo in seguito a piedi al **RISTORANTE ZANZE XVI** per la cena.

Al termine un taxi ci riporterà all'hotel Palazzo Pianca. Pernottamento.

*Sopra: Doppel, 2021, exhibition view. Beth Collar, Jesse Darling. Courtesy A plus A Gallery, Venice. Photo Clelia Cadamuro
Sotto: Giardini - La Biennale di Venezia (2019).
Courtesy La Biennale di Venezia. Photo Andrea Avezzù*



DOMENICA 22 MAGGIO

Prima colazione a buffet presso Ristorante La Caravella.

Come il giorno precedente, utilizzeremo i taxi riservati per raggiungere la seconda sede della Biennale Arte: l'**ARSENALE**, dove saremo nuovamente accompagnati da una guida della Biennale.

Anche questa volta i partecipanti avranno del tempo libero per visitare in autonomia i padiglioni di interesse personale.

Il pranzo si terrà al **RISTORANTE LE BOMBARDE**, sempre all'interno della Biennale.

Con un percorso di 20 minuti circa in taxi, arriveremo allo **SPAZIO BERLENDIS** e alla **GALLERIA MARIGNANA ARTE**.

Avremo poi il piacere di cenare presso il rinomato **RISTORANTE CHAT QUI RIT**.

A piedi raggiungeremo l'hotel Palazzo Pianca per il pernottamento.

Sinistra: Esterno Galleria Marignana Arte. Courtesy Galleria Marignana Arte. Photo Enrico Fiorese

Destra: AT WORK! Lavoro, Società, Comunità nell'arte contemporanea, installation view 2. Courtesy Spazio Berlendis, Marignana Arte e Piero Atchugarry Gallery e gli artisti. Photo Enrico Fiorese

Sotto: Courtesy La Biennale di Venezia. Photo Andrea Avezzi





Peggy Guggenheim Collection. Courtesy Peggy Guggenheim Collection. Photo Matteo De Fina

Sotto nell'ordine: Ristorante Dama, Ristorante Zanze XVI, Ristorante Chat qui Rit

LUNEDÌ 23 MAGGIO

Prima colazione a buffet presso Ristorante La Caravella.

Raggiungeremo, con una piacevole passeggiata mattutina, la **COLLEZIONE PEGGY GUGGENHEIM** per un'apertura straordinaria fuori orario dedicata ad Artribune Travel. Apprenderemo la storia della sede museale e visiteremo la mostra *Surrealismo e magia. La mo-*

derità incantata.

Ci recheremo in seguito alla **GALLERIA VICTORIA MIRO**, a pochi passi dal Teatro La Fenice.

Pranzeremo al **RISTORANTE ANTICO MARTINI** e rientreremo in hotel per concludere il nostro tour.

I Sigg.ri partecipanti faranno ritorno autonomamente ai luoghi d'origine.

L'arte e la cultura si assaporano anche a tavola

Un ulteriore valore dei viaggi Artribune Travel risiede nella scelta dei locali in cui portiamo i nostri ospiti.

I migliori ristoranti vengono selezionati con cura e inseriti nell'itinerario, affinché l'esperienza di viaggio si completi con la scoperta delle specialità gastronomiche del territorio.

Questi sono i locali che abbiamo scelto per voi e presso i quali avremo il piacere di condurvi durante il nostro itinerario.

RISTORANTE LA CARAVELLA

RISTORANTE DAMA

TERRAZZA RAUSCHENBERG
GIARDINI BIENNALE

RISTORANTE ZANZE XVI

RISTORANTE LE BOMBARDE

RISTORANTE CHAT QUI RIT

RISTORANTE ANTICO MARTINI



Spazi & Gallerie

GALLERIA MICHELA RIZZO

Fondata nel 2004, da quasi due decenni la Galleria Michela Rizzo dà spazio ai protagonisti della scena contemporanea italiana e internazionale. Dopo aver trovato sede nello storico Palazzo Palumbo Fossati tra il 2008 e il 2014, la galleria si sposta definitivamente al piano terra di un edificio industriale, nell'area degli ex birrifici sull'Isola della Giudecca, proseguendo nel solco di un'attività espositiva che alterna artisti di caratura mondiale alle giovani leve della creatività.

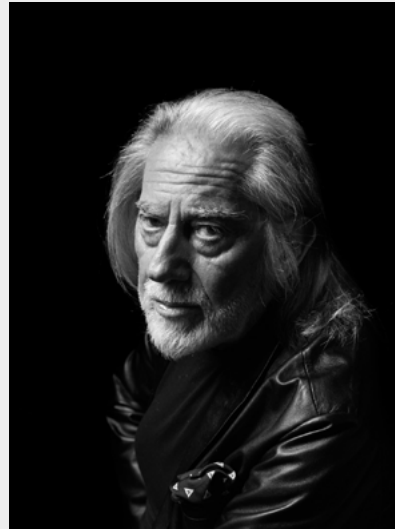
Money Money Money (2020), Installation view. Courtesy Galleria Michela Rizzo & the artists. Photo Francesco Allegretto



STUDIO DI FABRIZIO PLESSI

L'artista di fama internazionale Fabrizio Plessi apre le porte del suo studio nella zona degli ex birrifici sull'Isola della Giudecca. Un'occasione unica per dialogare con un pioniere dell'uso della tecnologia applicata all'arte. I rimandi agli elementi naturali – l'acqua in particolare – sono una costante nell'opera di Plessi, che li traduce in installazioni dal forte impatto visivo. Le sue opere sono state esposte anche alla

Biennale di Venezia, alla Documenta di Kassel, al Centre Pompidou di Parigi e al Guggenheim Museum di New York e Bilbao.



Fabrizio Plessi. Courtesy archivio Plessi. Photo Piero Viti

GALLERIA A PLUS A

Diretta da Aurora Fonda e Sandro Pignotti, la Galleria A plus A trova nella sperimentazione la sua nota distintiva, dando visibilità alle molteplici declinazioni dell'arte contemporanea. L'attività espositiva della galleria si affianca a quella didattica: dal 2004, infatti, ospita studenti da tutto il mondo nell'ambito della School for Curatorial Studies Venice, facendo avvicinare i giovani alla pratica curatoriale. Dal 1998 al 2014 A plus A è stata la sede ufficiale del padiglione sloveno alla Biennale di Venezia, continuando ad accogliere il pubblico come galleria per tutta la durata dell'anno.



Death to all pigs who enter here! Roy Claire Potter. Exhibition view. Courtesy A plus A Gallery. Photo Clelia Cadamuro

GALLERIA ALBERTA PANE

Gli spazi dell'ex falegnameria del sestiere di Dorsoduro dal 2017 accolgono progetti espositivi ideati per supportare la sperimentazione di artisti internazionali. Fondatrice, nel 2008, della galleria parigina che tutt'ora porta il suo nome, Alberta Pane ha inaugurato in Laguna la sua seconda sede mossa dall'intenzione di stabilire un dialogo con la città attraverso mostre, workshop, incontri e momenti di ricerca.

Extended Architectures, Esther Stocker, Site-specific installation at Galleria Alberta Pane, Venice. Courtesy Galleria Alberta Pane. Photo Irene Fanizza



SPAZIO BERLENDIS

Spazio Berlendis è l'esito del minuzioso restauro di un'ex falegnameria appartenuta al complesso dello Squero Fassi, il più antico di Venezia. A ridosso di Fondamenta Nuove, nel sestiere di Cannaregio, questo spazio di 300 metri quadrati, portato a nuova vita dalla volontà di Emanuela Fadalti e Matilde Cadenti, ospita ora mostre e attività culturali dedicate all'arte nelle sue molteplici forme.

*Rincontrarsi a Venezia group show Installation view.
Courtesy Spazio Berlendis, le gallerie e gli artisti. Photo Silvia Longhi*



GALLERIA MARIGNANA ARTE

La Galleria Marignana Arte nasce a Venezia nel 2013, nel sestiere di Dorsoduro, da un progetto di Emanuela Fadalti e Matilde Cadenti. Giovani artisti e autori già affermati ritmano il calendario espositivo della galleria, che collabora con istituzioni private e pubbliche per la realizzazione di progetti di respiro internazionale.

*Sacro e Profano, Serena Fineschi, installation view 7.
Courtesy Marignana Arte e gli artisti. Photo Enrico Fiorese*



COLLEZIONE PEGGY GUGGENHEIM

La Collezione Peggy Guggenheim riserva una speciale accoglienza al gruppo di Artribune Travel, che può conoscere da vicino la storia di una mecenate tra le più influenti e lungimiranti di sempre. Allestita negli ambienti di Palazzo Venier dei Leoni, la dimora veneziana di Peggy Guggenheim affacciata sul Canal Grande, la Collezione schiude le porte della mostra *Surrealismo e magia. La modernità incantata*, che approfondisce in maniera inedita l'interesse dei surrealisti per la magia, l'esoterismo, la mitologia e l'occulto attraverso una sessantina di opere provenienti da oltre quaranta istituzioni internazionali e collezioni private.

Peggy Guggenheim Collection. Courtesy Peggy Guggenheim Collection. Photo Matteo De Fina



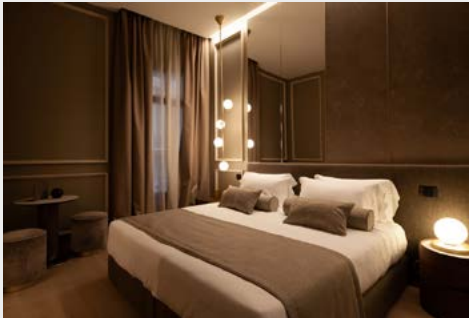
VICTORIA MIRO VENICE

Realtà gallerista tra le più note di Londra – dove inaugurò la sua prima sede nel 1985 –, la Galleria Victoria Miro è presente anche a Venezia, a pochi passi dal Teatro La Fenice, negli ambienti che un tempo ospitavano la celebre Galleria Il Capricorno. Aperto nel 2017 con una mostra di Chris Ofili, l'avamposto lagunare contribuisce alla promozione di artisti internazionali e talenti emergenti nella cornice di uno spazio intimo e raccolto, al piano terra di un palazzo seicentesco a breve distanza da Piazza San Marco.

Victoria Miro Venice. Courtesy of Victoria Miro. Photo Francesco Allegretto



Palazzo Pianca



L'esterno è quello di una dimora veneziana del XVI secolo da poco ristrutturata, a metà strada tra l'opulenza barocca della chiesa di Santa Maria del Giglio e il Canal Grande, e a pochi passi da Piazza San Marco.

La ristrutturazione ha cercato, laddove possibile, di salvaguardare gli elementi originali facendoli dialogare con gli arredi che, invece, sono decisamente contemporanei. Gli interni seguono

ispirazioni diverse, dalla botanica alle penthouse americane, in equilibrio tra il gusto per le linee pulite proprio del brand e il rimando ai fasti della Serenissima, che si esplicita soprattutto nelle scelte cromatiche. Le camere riprendono, infatti, i tipici colori delle facciate veneziane: giallo oca, sabbia, terra di Siena, blu cobalto, verde zinco chiaro. Per quanto riguarda gli arredi, se alcuni pezzi sono stati studiati per l'occasione, si riconoscono alcune icone

storiche di Pianca e successi recenti come le poltrone *Calatea* di Cristina Celestino (del 2017), e *Laurie*, disegnata dallo studio Calvi Brambilla e presentata nel 2019, il letto *Rialto* (design Emmanuel Gallina, 2018), o ancora il divano *Asolo* firmato da Emilio Nanni. Sul tetto, infine, un'altana – cioè una delle tipiche terrazze pensili posate sui palazzi di Venezia – permette di godere di un panorama suggestivo con lo sfondo del Campanile di San Marco.

Dall'articolo di Giulia Marani (<https://www.artribune.com/turismo/2022/02/veneziana-boutique-hotel-palazzo-pianca/>) pubblicato su www.artribune.com il 6 febbraio 2022

Venezia fra arte e paesaggio

Quota individuale di partecipazione con sistemazione in camera doppia € 1.880,00.
Supplemento camera singola € 506,00.

LA QUOTA COMPRENDE

- 3 notti all'hotel indicato in programma con prima colazione a buffet;
- tassa di soggiorno;
- 3 cene – 4 pranzi con bevande incluse
- 1 aperitivo all'hotel Hilton Molino Stucky
- trasferimenti in taxi privati secondo itinerario;
- esperto Artribune Travel per il primo giorno e le visite alle Gallerie d'Arte;
- tour manager esperto per tutta la durata del viaggio;
- guida autorizzata per le visite alla Biennale e in accordo con il direttore di Grandi Mostre Arianna Testino;
- ingressi e visite come da programma;
- audioguide per tutte le giornate di visita;

- assicurazione medico/bagaglio/ annullamento;
- gestione pratica;
- assistenza dedicata.

LA QUOTA NON COMPRENDE

- pasti e bevande non indicati;
- mance ed extra personali;
- quanto non specificato alla voce "La quota comprende".

INFORMAZIONI SULL'ASSICURAZIONE

Ass. Medico, Bagaglio e Annullamento I4T Silver MBA 2.000 - IMA Italia Assistance S.p.A. **Copertura di Assistenza, Spese Mediche, Bagaglio e Annullamento.**

- Destinata alle persone fisiche, residenti in Italia, con viaggio in partenza e rientro in Italia per viaggi fino a 100 gg di durata.
- NON è destinata ai viaggi con durata superiore ai 100 g, alle persone non residenti in Italia e/o ai viaggi con partenza e rientro diversi dall'Italia.
- NON è destinata a chi esprime necessità legate alle malattie preesistenti sia proprie che dei propri famigliari.
- Spese mediche fino a 5 milioni di euro.
- Annullamento fino a 9.500 a persona.
- Annullamento del viaggio massimale per persona e per periodo assicurativo fino a 2.000 a persona.

INFO E PRENOTAZIONI

Per richiedere informazioni o per prenotare il Viaggio puoi scrivere a **travel@artribune.com** oppure chiamare il numero **041 8845426** attivo dal lunedì al venerdì dalle 9 alle 18.

INDICAZIONI INERENTI COVID-19: PER GODERSI IL VIAGGIO IN TUTTA SICUREZZA

Tutte le strutture selezionate per il tour, sono state selezionate per aver implementato le necessarie misure di sicurezza seguendo le relative disposizioni nazionali / regionali. La colazione in hotel sarà servita al tavolo ed eventuali cene e pranzi in ristoranti e hotel saranno gestiti garantendo le idonee distanze di sicurezza. Tutte le visite saranno effettuate con l'ausilio degli auricolari, in modo da mantenere sempre le distanze di sicurezza. L'ingresso a musei e monumenti previsti in programma, dove non consentito per disposizioni inerenti a Covid-19, saranno sostituiti con altri

di pari livello o similari per consentire lo svolgimento del tour, cercando di mantenere le stesse tematiche. Ricordiamo che il cliente dovrà portare con sé la mascherina ed indossarla dove richiesto, così come esibire il Green Pass nei locali per i quali ne è previsto il possesso. Ulteriori regole e condizioni di visita saranno continuamente valutate in base alle normative vigenti al momento dell'effettuazione del viaggio.

AVVERTENZE

L'ordine delle visite potrà essere modificato anche all'ultimo momento se le circostanze lo rendessero necessario, pur mantenendo inalterati i contenuti del programma.

Si avvisa che il rappresentante editoriale Artribune, in caso di impegni improrogabili, potrà essere soggetto a sostituzione. Il viaggio si intende confermato al raggiungimento del numero minimo di 12 partecipanti e prevede un massimo di 20 partecipanti. In caso di mancato raggiungimento del numero minimo di partecipanti verrà restituito l'importo dell'acconto versato. Per il viaggio è richiesta autonomia e mobilità. Qualsiasi condizione fisica o psicologica che richieda particolari cure mediche o assistenza fisica deve essere segnalata per iscritto al momento della prenotazione. Eventuali intolleranze devono essere segnalate per iscritto.



Organizzazione tecnica di

TARGET TRAVEL
Via Bruno Maderna, 7
30174 Mestre Venezia
Phone # +39 041 5041037
travel@artribune.com